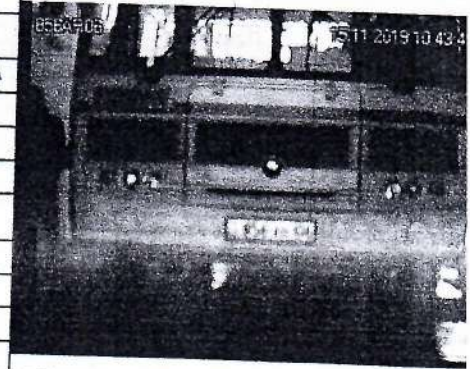


Оператор технического осмотра:

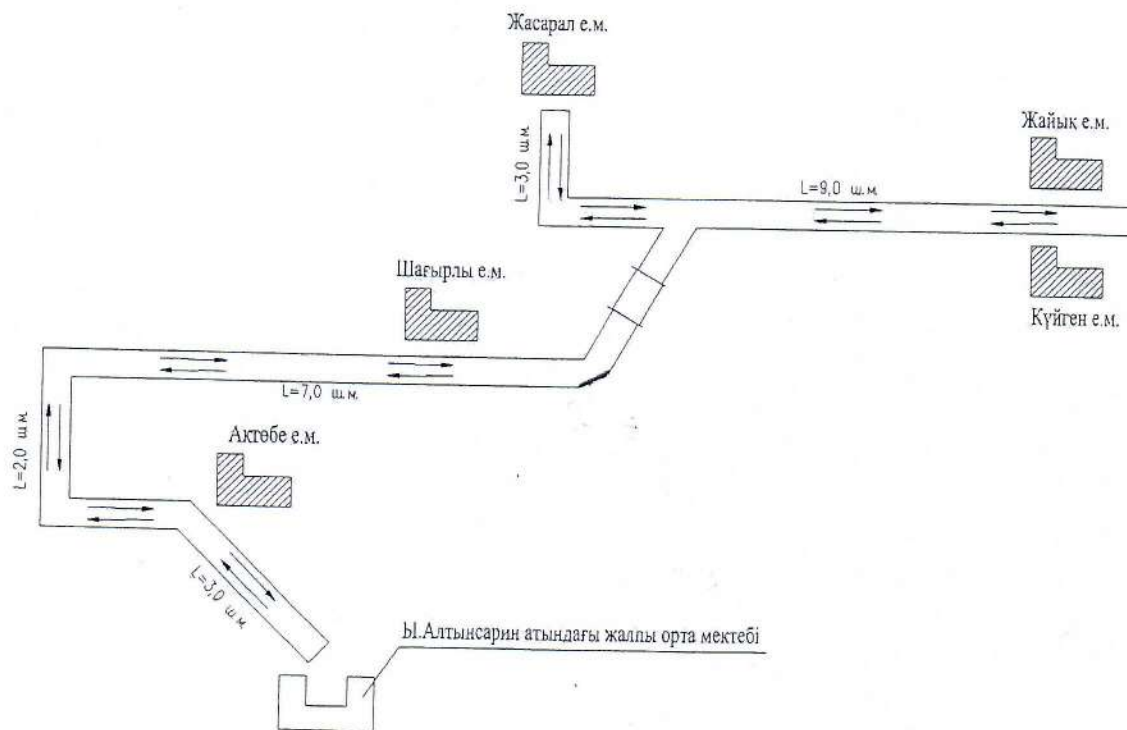
ИП "Нигметова А.Ш", №00000

Первичная проверка	v	Повторная проверка
Государственный регистрационный номерной знак:		856AR06
Объединитель транспортного средства:		КТУ ОБЩАЯ СРЕДНЯЯ ШКОЛА ИМ.И.АЛТЫНСАРИНА
Идентификационный номер (VIN):		X1M3205L0J0000429
Марка, модель:		ПА3-32054
Год выпуска:		2018
Видеательство о регистрации транспортного средства (серия, номер):		EM №00000677
Номер кузова:		X1M3205L0J0000429
Номер рамы:		
Номер двигателя:		523420J1000375
Категория транспортного средства:		D



№	Проверяемые параметры и предъявляемые требования	№	Проверяемые параметры и предъявляемые требования	№	Проверяемые параметры и предъявляемые требования
I. Тормозные системы					
1.	Соответствие показателей эффективности действия рабочей тормозной системы	15.	Отсутствие трещин на ветровом стекле в зоне очистки стеклоочистителем половины стекла со стороны водителя	29.	Отсутствие подтекания топлива и каплепадения эксплуатационных жидкостей
2.	Соответствие разности тормозных сил установленным требованиям	16.	Наличие и состояние зеркал заднего вида в соответствии с установленными требованиями	30.	Отсутствие нарушения герметичности системы питания транспортных средств, работающих на газе. Соответствие газовых баллонов установленным требованиям
3.	Соответствие показателей эффективности действия стояночной тормозной системы	IV. Внешние световые приборы		VII. Прочие элементы конструкции	
4.	Функционирование сигнализаторов антиблокировочных тормозных систем	17.	Наличие и расположение фар, сигнальных фонарей в местах, предусмотренных конструкцией	31.	Наличие работоспособного звукового сигнального прибора
5.	Отсутствие нарушения герметичности тормозного привода, набухания тормозных шлангов под давлением, трещин, видимых мест перетирания, коррозии, грозящей потерей герметичности или разрушением	18.	Состояние, работоспособность и режим работы фар и сигнальных фонарей	32.	Наличие работоспособных предохранительных приспособлений у одноосных прицепов (за исключением роспусков) и прицепов, не оборудованных рабочей тормозной системой
6.	Отсутствие подтеканий тормозной жидкости	19.	Соответствие углов регулировки и силы света фар установленным требованиям	33.	Работоспособность автоматического замка, ручной и автоматической блокировки седельно-сцепного устройства. Отсутствие трещин и видимых повреждений сцепных устройств
II. Рулевое управление					
7.	Отсутствие превышения суммарного люфта в рулевом управлении предельных значений	V. Шины, колеса и подвеска		34.	Оснащение транспортных средств исправными ремнями безопасности
8.	Отсутствие самопроизвольного поворота рулевого колеса с усилителем рулевого управления от нейтрального положения	20.	Отсутствие разрушений и трещин рассеивателей световых приборов, оптических элементов в том числе, бесцветных или окрашенных деталей и пленок	35.	Наличие глушителей и выхлопных труб
9.	Отсутствие повреждения и полная комплектность деталей крепления рулевой колонки и картера рулевого механизма	21.	Соответствие высоты рисунка протектора шин установленным требованиям	36.	Работоспособность спидометра
10.	Отсутствие следов остаточной деформации, трещин и других дефектов в рулевом механизме и рулевом приводе	22.	Отсутствие местных отслоений протектора и местных повреждений (пробои, порезы, разрывы) шин, которые обнажают корд	37.	Наличие бамперов и надколесных грязезащитных устройств
IV. Обзорность					
1.	Наличие и работоспособность стеклоочистителя ветрового стекла	23.	Наличие всех болтов или гаек крепления дисков и ободьев колес	38.	Отсутствие сквозных пробоин в полу салона, надежное крепление сидений, работоспособность механизмов регулировки и фиксации сидений в автобусах, микроавтобусах и такси
2.	Наличие форсунки стеклоомывателя ветрового стекла и обеспечение стеклоочистителем подачи жидкости в зоны очистки стекла	24.	Отсутствие трещин на дисках и ободьях колес	39.	Состояние и функционирование детских удерживающих устройств и мест их крепления. Наличие знака аварийной остановки, огнетушителей и аптечки, соответствующих установленным требованиям
3.	Отсутствие дополнительных предметов или покрытий, ограничивающих обзорность с места водителя. Соответствие полосы пленки в верхней части ветрового стекла установленным требованиям	25.	Установка шин на транспортное средство в соответствии с установленными требованиями	40.	Соответствие дополнительным требованиям специализированных и специальных транспортных средств, установленным техническим регламентом Таможенного союза
4.	Соответствие норме светопропускания	26.	Состояние узлов и деталей подвески, а также отсутствие перемещения (не предусмотренных конструкцией) и люфтов в местах их крепления	VIII. Состояние рамы, кузова	
VI. Двигатель и его системы					
5.	Соответствие содержания загрязняющих веществ в отработавших газах транспортных средств установленным требованиям	27.	Соответствие содержания загрязняющих веществ в отработавших газах транспортных средств установленным требованиям	41.	Наличие дополнительного оборудования и аэрографических трехмерных рисунков
42. Соответствие колесной базы, габаритов и линейных размеров конструктивным параметрам предприятия-изготовителя					

Атырау облысы Құрманғазы аудандық білім бөлімі" мемлекеттік мекемесінің "Ы.Алтынсарин атындағы жалпы орта мектебі" коммуналдық мемлекеттік мекемесіндегі оқушыларды тасымалдайтын автобус маршруты



Шартты белгілер:



- елді мекен



- Ы.Алтынсарин атындағы жалпы орта мектебі



-көпір



- автобустың маршруты

жалпы ұзындығы-L=27,0 км